

Умен кран GR-W-105

Ръководство за употреба

Този умен кран може да бъде лесно инсталиран на съществуващи спирателни кранове и по този начин ще могат да се управляват дистанционно. Вие ще можете да контролирате и следите този кран от Вашия мобилен телефон, ще можете да създадете график на работа и да пускате и спирате крана съгласно информация от външен сензор наводнение като по този начин да предотвратите наводнението.

Технически спецификации:

Номинално напрежение: 12V/1A

Протокол за комуникация : WIFI

Работна честота: 2.4GHz

Обхват: 60-80 М

Затваряне: 5-10 секунди

Отваряне: 5—10 секунди

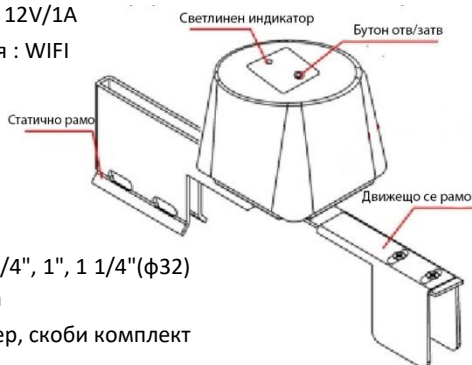
Размер на тръбата: 1/2", 3/4", 1", 1 1/4"(ф32)

Въртящ момент: 7-8 N.cm

Акcesoари: 12V/1A адаптер, скоби комплект

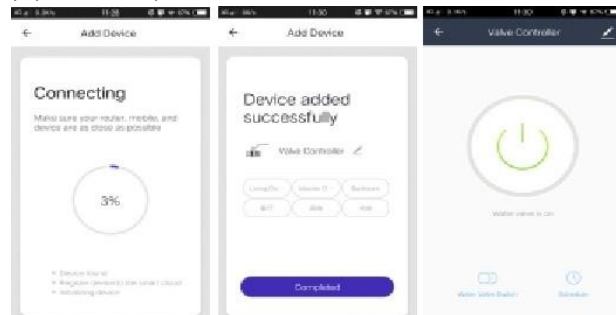
CE: 14-112638

FCC: 2ACC6GR-105



Моля уверете се, че спирателния кран не е много далеч от вашия рутер. Следвайте инструкциите от приложението.

След успешно свързване ще можете да промените името и да управлявате крана.



Премахване на устройство от приложението.

Изберете иконата от десния горен ъгъл след това най-отдолу изберете: "Премахване устройство".

Възстановяване на заводски настройки:

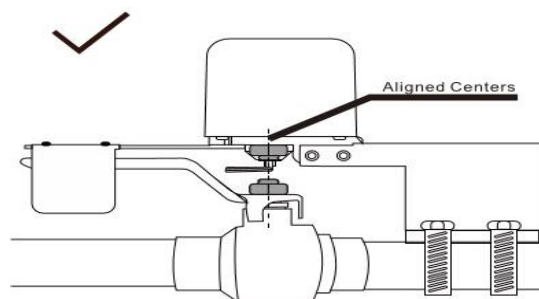
Изберете и задръжте отв/затв бутон за 10 секунди. Светлинния индикатор ще покаже успешен рестарт. Имайте предвид, че с рестартиране на устройството, крана ще бъде разкачен от Вашата мрежа. Препоръчваме това да го правите само в случай, че кранът не се вижда в Приложението или при други проблеми.

Монтаж

Умния кран трябва да е проектиран, така че лесно да се отваря и затваря. Кранът не трябва да е на по малко от 2cm от която и да е стена. Инсталирайте скобите на стационарното рамо на крана и после го монтирайте на тръбата и затегнете скобите. Центърът на умния кран ТРЯБВА ДА СЪВПАДА с центъра на другия кран.

ВАЖНО

За да работи умния кран както се очаква **ТРЯБВА ЦЕНТЪРА НА КРАНА И УСТРОЙСТВОТО ДА СЪВПАДАТ!**



Ръчно Управление при спиране на тока

Умния кран може да се управлява и ръчно в случай на прекъсване на ел. захранване, прекъсване на Wi-Fi мрежата или друга спешна ситуация. За ръчно управление моля следвайте следните инструкции:

1. Изключете захранването
2. Намерете пина под мотора и го издърпайте навън, това ще освободи подвижното рамо и то ще може да се движи ръчно.

Свързване към WIFI мрежа:

Изтеглете приложението или сканирайте QR кода



Smart Life - Smart Living



IOS APP



Android APP

Отворете приложението

Влезте или се регистрирайте

Изберете "+" от горния десен ъгъл след това "add device", след това "Портал и Други", и после Друг (WIFI) или сканирайте за ново устройство.



Включете захранването и следвайте инструкциите от приложението.

След това задръжте бутона отв/затв за 5 секунди и се уверете че светлинния индикатор премигва бързо

ВАЖНО: WIFI мрежата трябва да е 2.4GHz.